

Cartes n°14 :

cartes des urgences en matière d'équipement DFCI, par zone

Contreforts Ouest du VERCORS

CARTE de l'urgence des travaux sur les pistes

ECHELLE

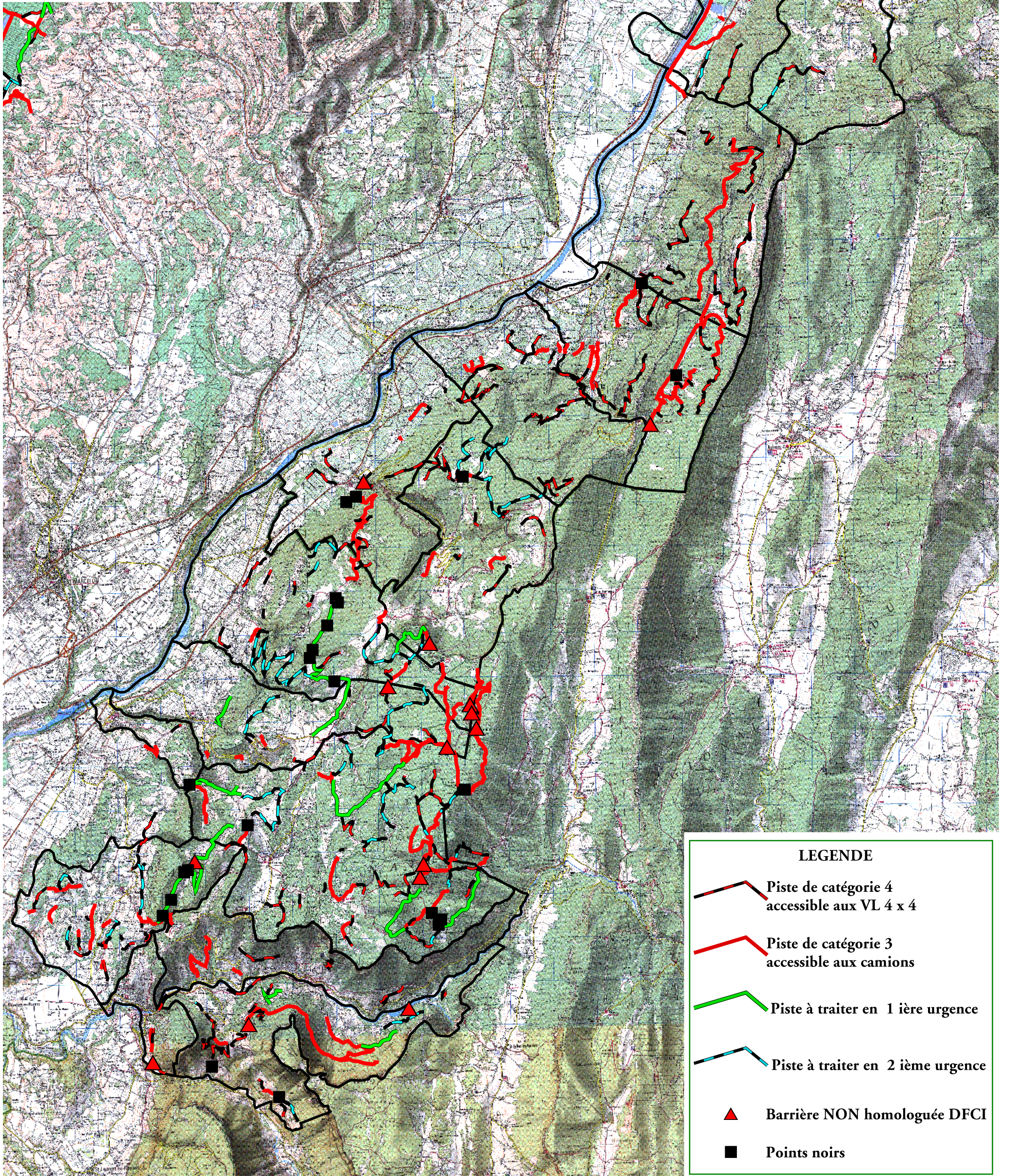
1 / 85 000

0 1 2 Kilomètres









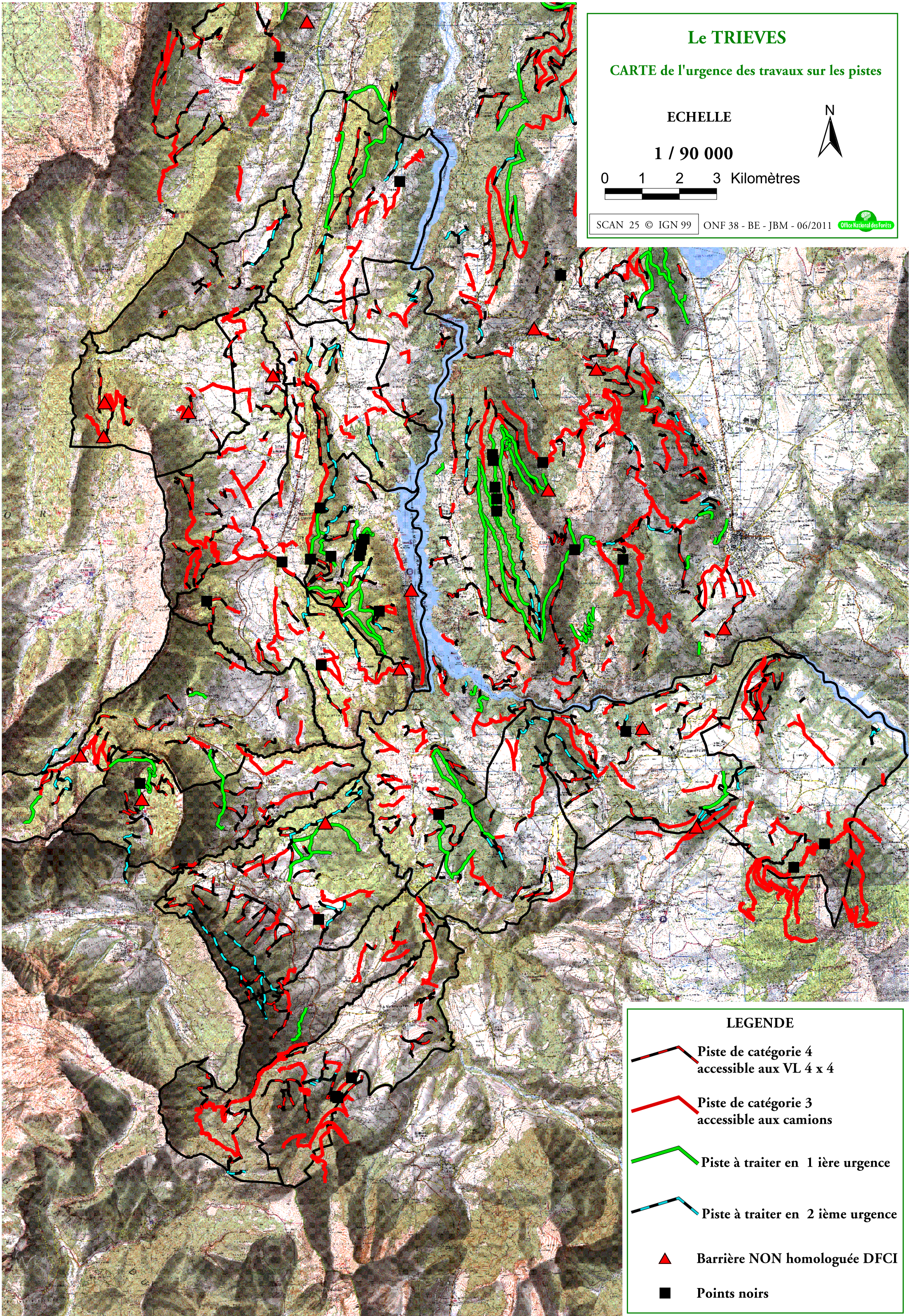
SCAN 25 © IGN 99

ONF 38 - BE - JBM - 06/2011



LEGENDE

-  Piste de catégorie 4 accessible aux VL 4 x 4
-  Piste de catégorie 3 accessible aux camions
-  Piste à traiter en 1 ère urgence
-  Piste à traiter en 2 ième urgence
-  Barrière NON homologuée DFCI
-  Points noirs



Le TRIEVES

CARTE de l'urgence des travaux sur les pistes

ECHELLE

1 / 90 000

0 1 2 3 Kilomètres









SCAN 25 © IGN 99

ONF 38 - BE - JBM - 06/2011



LEGENDE

-  Piste de catégorie 4 accessible aux VL 4 x 4
-  Piste de catégorie 3 accessible aux camions
-  Piste à traiter en 1 ère urgence
-  Piste à traiter en 2 ième urgence
-  Barrière NON homologuée DFCI
-  Points noirs

Sud AGGLOMERATION et massif du CONEST

CARTE de l'urgence des travaux sur les pistes

ECHELLE

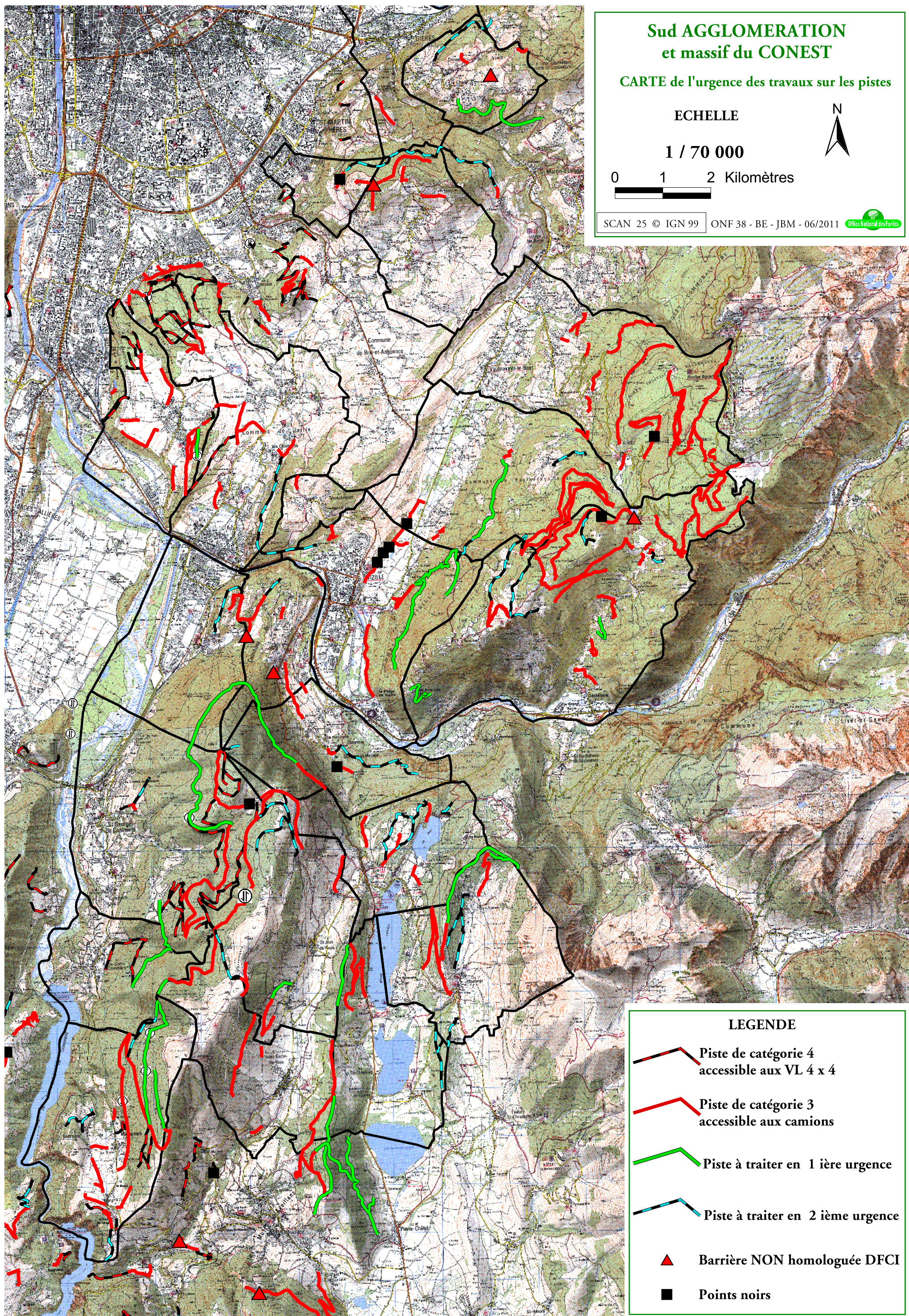
1 / 70 000

0 1 2 Kilomètres









SCAN 25 © IGN 99

ONF 38 - BE - JBM - 06/2011



LEGENDE

-  Piste de catégorie 4
accessible aux VL 4 x 4
-  Piste de catégorie 3
accessible aux camions
-  Piste à traiter en 1 ère urgence
-  Piste à traiter en 2 ième urgence
-  Barrière NON homologuée DFCI
-  Points noirs

Le SENEPY

CARTE de l'urgence des travaux sur les pistes

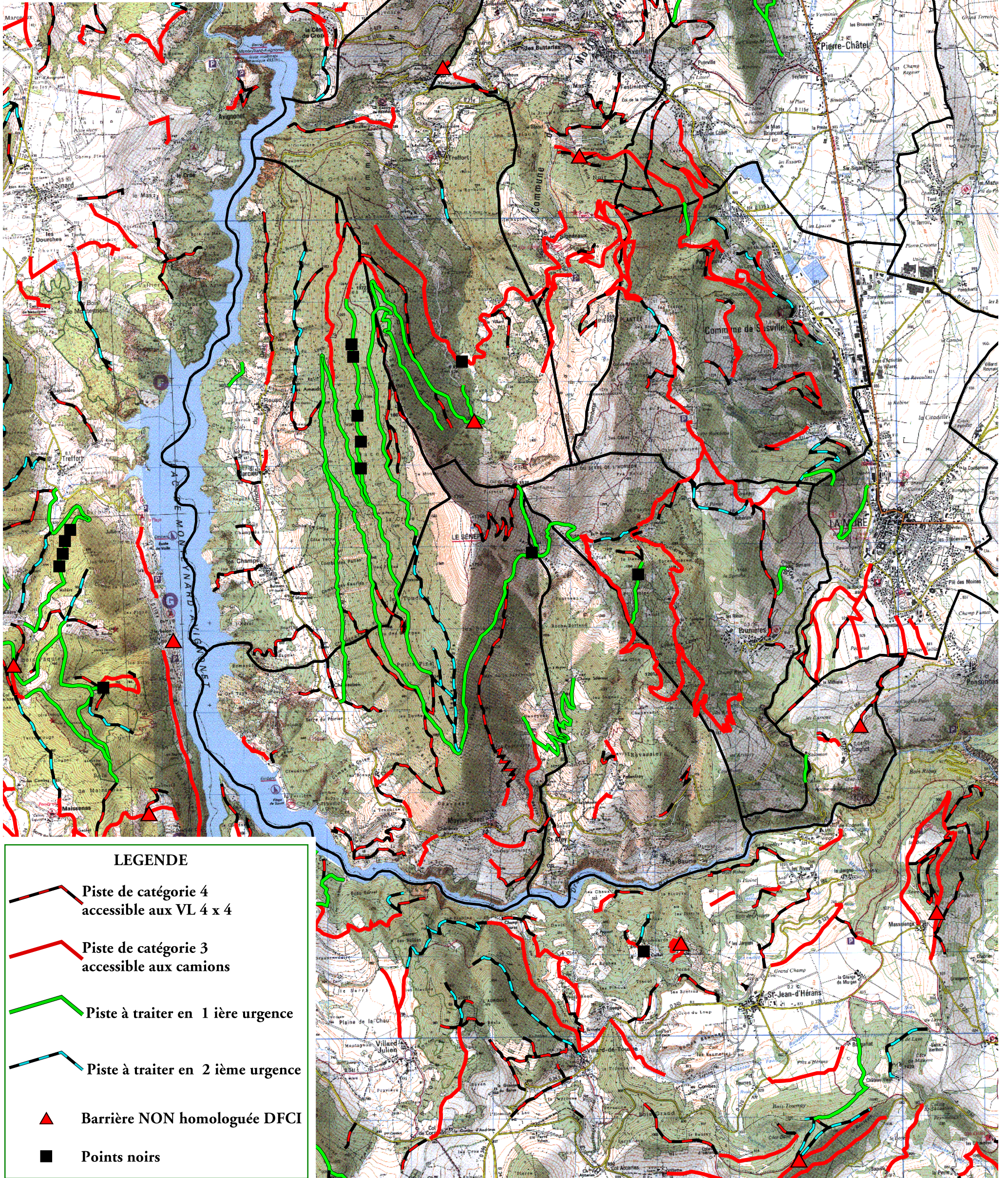
ECHELLE

1 / 45 000







0 1 2 Kilomètres



SCAN 25 © IGN 99 ONF 38 - BE - JBM - 06/2011



LEGENDE

-  Piste de catégorie 4 accessible aux VL 4 x 4
-  Piste de catégorie 3 accessible aux camions
-  Piste à traiter en 1 ère urgence
-  Piste à traiter en 2 ème urgence
-  Barrière NON homologuée DFCI
-  Points noirs

Nord GRESIVAUDAN

CARTE de l'urgence des travaux sur les pistes

ECHELLE

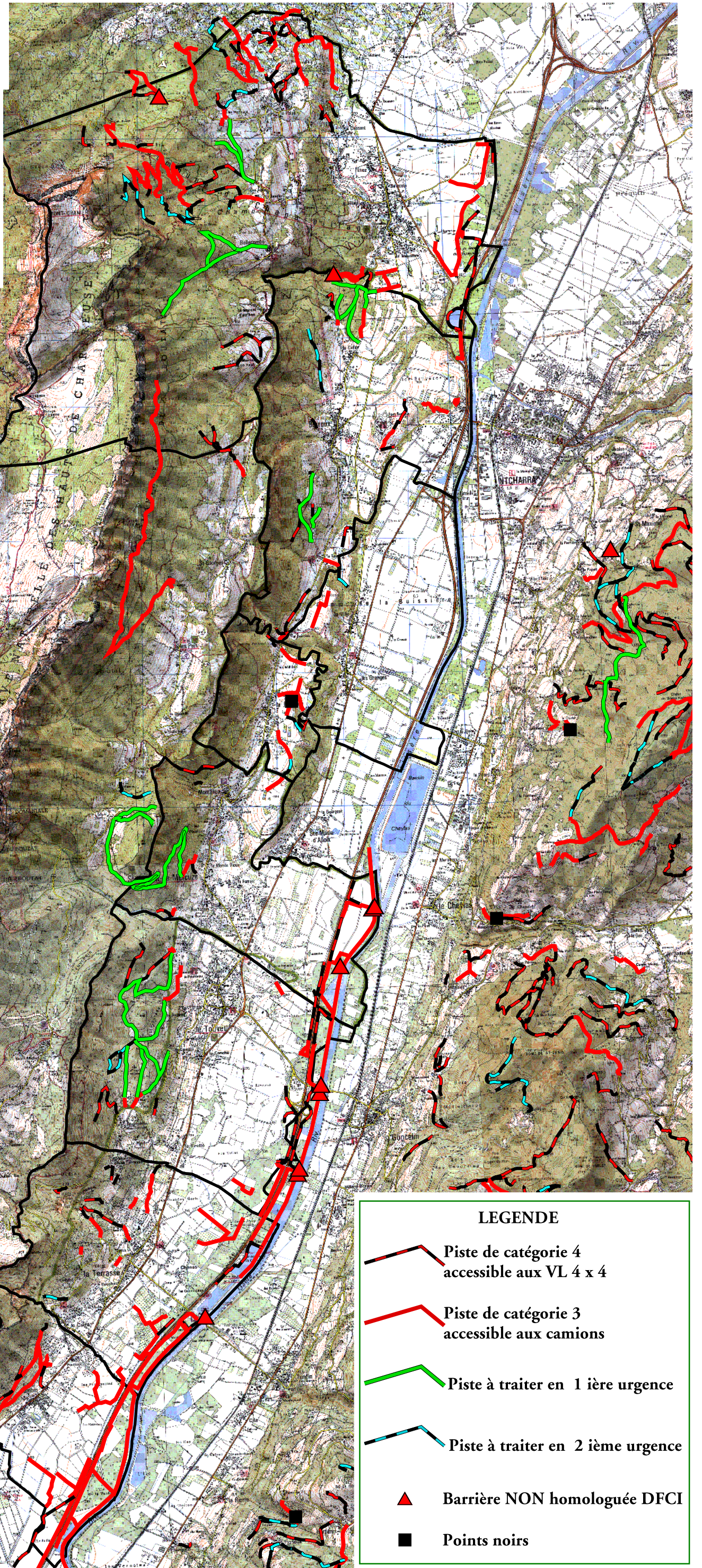
1 / 60 000

0 1 2 Kilomètres









SCAN 25 © IGN 99

ONF 38 - BE - JBM - 06/2011



LEGENDE

-  Piste de catégorie 4 accessible aux VL 4 x 4
-  Piste de catégorie 3 accessible aux camions
-  Piste à traiter en 1 ère urgence
-  Piste à traiter en 2 ième urgence
-  Barrière NON homologuée DFCI
-  Points noirs